

نموذج التقرير السنوي لمؤشرات الأداء

كلية : العلوم والآداب بشرورة

برنامج : الرياضيات

العام : 1438 – 1439 هـ

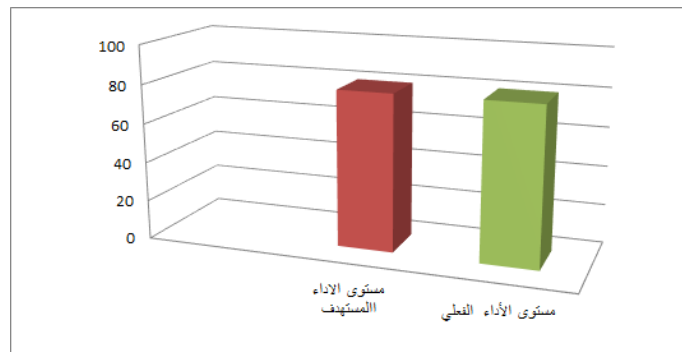
أولاً : قائمة مؤشرات الأداء للبرنامج حسب أهداف البرنامج :

الهدف	مؤشر الأداء	كود المؤشر	مستوى الأداء الفعلي للعام 1438 / 1439 هـ	مستوى الأداء المستهدف لهذا العام
إعداد كوادر مؤهلة معرفياً ومهارياً، قادرة على التعامل مع المستجدات في مجال الرياضيات	متوسط نسب نجاح الطلاب في مقرر التربية الميدانية	MATH 1.1	%100	%100
	متوسط معدلات طلاب السنة النهائية	MATH 1.2	%69	%75
	نسبة الطلاب الداخلين في برنامج البكالوريوس الذين أكملوا الحد الأدنى من المدة	S4.5	%10	%70
توظيف معارف الرياضيات التي يكتسبها الطالب في خدمة المجتمع والبيئة المحيطة	درجة تقييم الطلاب لبرنامج التربية الميدانية	MATH 2.1	%80	%85
	رضاء جهات التوظيف عن المهارات التي أكتسبها الطالب من البرنامج (متوسط عام)	MATH 2.2	%60	%85
إكساب الطالب مهارة حل المشكلات في التعامل مع المسائل الرياضية	متوسط نسب نجاح الطلاب في جميع مقررات التخصص (الرياضيات)	MATH 3.1	%91.5	%90
تنمية الجوانب الوجدانية والقيمية للطلبة وفق مبادئ الشريعة الإسلامية، على المستوى المهني والأخلاق	متوسط نسب نجاح الطلاب في مقررات الثقافة الإسلامية	MATH 4.1	%100	%95
تحقيق مبادئ الجودة الشاملة في المراحل المختلفة للعملية التعليمية	تقدير الطلاب العام لجودة المقررات	MATH 5.1	%84.6	%85
	التقييم الكلي للطلبة لجودة خبرات التعلم في البرنامج	S3.1	%72	%85

ثانياً : تحليل جودة الأداء في ضوء المؤشرات والمقارنة المرجعية (يكرر الجدول التالي بعدد المؤشرات) :

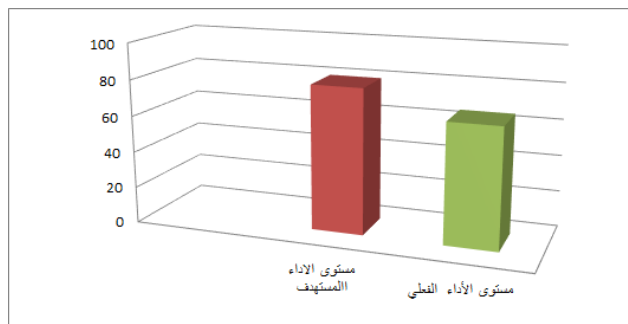
مؤشر (الكود) : S1.1

مؤشر الأداء الرئيس: درجة وعي المستفيدين بصيغة الرسالة والأهداف (متوسط مدى معرفة أعضاء هيئة التدريس وطلاب مرحلة البكالوريوس والدراسات العليا بالرسالة وذلك باستخدام استبيان خماسي سنوي) رقم مؤشر الأداء في وثيقة المركز: S1.1 رقم مؤشر الأداء لدى البرنامج :				
مستوى الأداء المستهدف الجديد	مستوى الأداء المرجعي الخارجي (المقارنة المرجعية الخارجية)	مستوى الأداء المرجعي الداخلي (المقارنة المرجعية الداخلية) مستوع الأداء لبرنامجنا عن العام السابق 37 - 38	مستوى الأداء المستهدف	مستوى الأداء الفعلي
85 %	لا يوجد	لم يرصد	80 %	80.2 %
التحليل (اكتب نقاط القوة): - قيام إدارة البرنامج بأداء دورها بالشكل المطلوب في توزيع وشرح رسالة وأهداف البرنامج - معرفة أعضاء هيئة التدريس والطلاب برسالة وأهداف البرنامج				
وضّح ما يلي: 1- لماذا تم اختيار هذا المصدر للمقارنة المرجعية الداخلية؟ لأنه نفس البرنامج 2- كيف تم احتساب مستوى الأداء المرجعي الداخلي (المقارنة المرجعية الداخلية)؟ [المتوسط العام للمتوسطات الترجيحية لتقييمات بنود الاستبيان (بنين + بنات)] ÷ 2 ملاحظة : يقصد (المتوسط العام فرع البنين + المتوسط العام فرع البنات) ÷ 2 3- اسم الجهة التي تم اختيارها للمقارنة المرجعية الداخلية:				
وضّح ما يلي: 1- لماذا تم اختيار هذا المصدر للمقارنة المرجعية الخارجية؟ 2- كيف تم احتساب مستوى الأداء المرجعي الخارجي (المقارنة المرجعية الخارجية)؟ 3- اسم الجهة التي تم اختيارها للمقارنة المرجعية الخارجية				



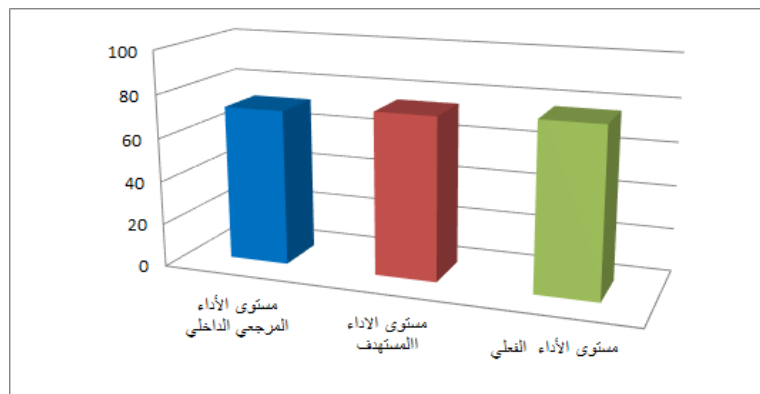
مؤشر (الكود) : S2.1

مؤشر الأداء الرئيس: تقييم المستفيدين لدليل السياسات متضمنا الهيكل التنظيمي والاختصاصات الوظيفية (متوسط درجة كفاية دليل السياسات باستخدام استبيان سنوي خماسي موجه إلى كل من أعضاء هيئة التدريس وطلاب السنة النهائية) رقم مؤشر الأداء في وثيقة المركز: S2.1 رقم مؤشر الأداء لدى البرنامج :				
مستوى الأداء المستهدف الجديد	مستوى الأداء المرجعي الخارجي (المقارنة المرجعية الخارجية)	مستوى الأداء المرجعي الداخلي (المقارنة المرجعية الداخلية) مستوع الأداء لبرنامجنا عن العام السابق 37 - 38	مستوى الأداء المستهدف	مستوى الأداء الفعلي
70 %	لا يوجد	لم يرصد	80 %	66 %
التحليل (توصيات التحسين): عمل توعية للمستفيدين حول دليل السياسات متضمنا الهيكل التنظيمي				
وضّح ما يلي: 1- لماذا تم اختيار هذا المصدر للمقارنة المرجعية الداخلية؟ لأنه نفس البرنامج 2- كيف تم احتساب مستوى الأداء المرجعي الداخلي (المقارنة المرجعية الداخلية)؟ المتوسط العام للمتوسطات الترجيحية لتقييمات بنود الإستبيان (بنين + بنات) $\div 2$ 3- اسم الجهة التي تم اختيارها للمقارنة المرجعية الداخلية: برنامج الرياضيات				
وضّح ما يلي: 1- لماذا تم اختيار هذا المصدر للمقارنة المرجعية الخارجية؟ 2- كيف تم احتساب مستوى الأداء المرجعي الخارجي (المقارنة المرجعية الخارجية)؟ 3- اسم الجهة التي تم اختيارها للمقارنة المرجعية الخارجية:				



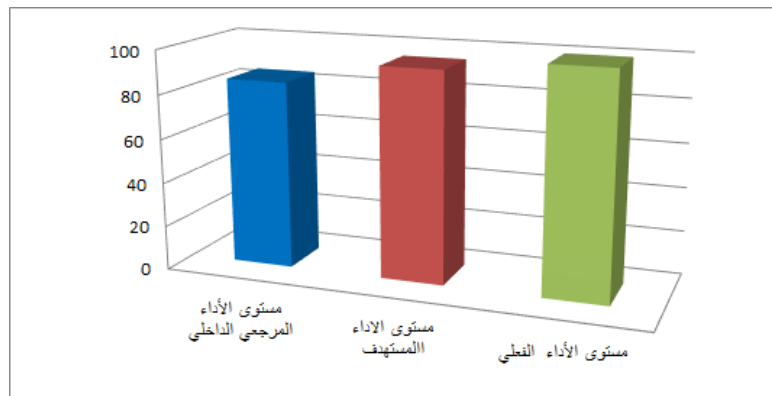
مؤشر (الكود) : S3.1

مؤشر الأداء الرئيس: درجة التقييم العام للجودة وخبرات التعلم (متوسط درجة التقييم العام للجودة باستخدام استبيان سنوي خماسي لطلاب السنة النهائية) رقم مؤشر الأداء في وثيقة المركز: S3.1 رقم مؤشر الأداء لدى البرنامج :				
مستوى الأداء المستهدف الجديد	مستوى الأداء المرجعي الخارجي (المقارنة المرجعية الخارجية)	مستوى الأداء المرجعي الداخلي (المقارنة المرجعية الداخلية) مستوع الأداء لبرنامجنا عن العام السابق 37 - 38	مستوى الأداء المستهدف	مستوى الأداء الفعلي
% 80	لا يوجد	%72	%75	%73
التحليل (اكتب نقاط التحسين): - الاهتمام بالمرافق والتجهيزات ومصادر التعلم وجودة المقررات وضّح ما يلي: 1- لماذا تم اختيار هذا المصدر للمقارنة المرجعية الداخلية؟ لأنه نفس البرنامج 2- كيف تم احتساب مستوى الأداء المرجعي الداخلي (المقارنة المرجعية الداخلية)؟ المتوسط العام للمتوسطات الترجيحية لتقييمات بنود الإستبيان (بنين + بنات) ÷ 2 3- اسم الجهة التي تم اختيارها للمقارنة المرجعية الداخلية: برنامج الرياضيات				
وضّح ما يلي: 1- لماذا تم اختيار هذا المصدر للمقارنة المرجعية الخارجية؟ 2- كيف تم احتساب مستوى الأداء المرجعي الخارجي (المقارنة المرجعية الخارجية)؟ 3- اسم الجهة التي تم اختيارها للمقارنة المرجعية الخارجية:				



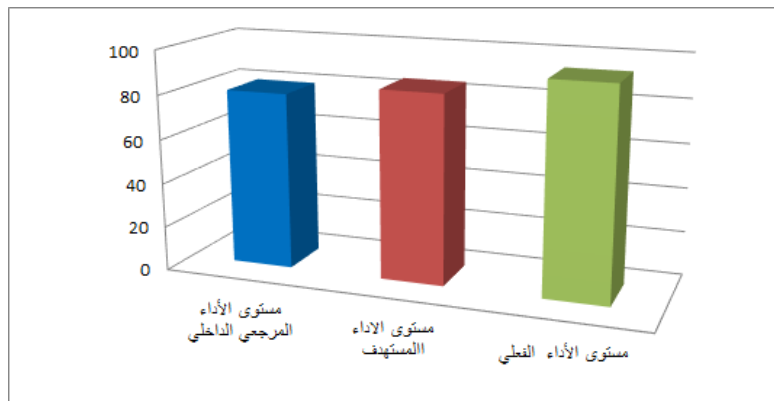
مؤشر (الكود) : S3.2

مؤشر الأداء الرئيس: نسبة المقررات التي قام الطلاب بتقييمها خلال العام رقم مؤشر الأداء في وثيقة المركز: S3.2 رقم مؤشر الأداء لدى البرنامج :				
مستوى الأداء المستهدف الجديد	مستوى الأداء المرجعي الخارجي (المقارنة المرجعية الخارجية)	مستوى الأداء المرجعي الداخلي مستوع الأداء لبرنامجنا عن العام السابق 37 - 38	مستوى الأداء المستهدف	مستوى الأداء الفعلي
%95	لا يوجد	% 85	%80	%100
التحليل : تحسن مستوى المؤشر مما يعني زيادة وعي الطلاب بأهمية تقييم المقررات نقاط القوة: - البرنامج يقوم بحث الطلاب على المشاركة الفاعلة في تقييم المقررات - وعي طلاب البرنامج بأهمية التغذية الراجعة للبرنامج				
وضّح ما يلي: 1- لماذا تم اختيار هذا المصدر للمقارنة المرجعية الداخلية؟ لانه نفس البرنامج 2- كيف تم احتساب مستوى الأداء المرجعي الداخلي (المقارنة المرجعية الداخلية)؟ [(عدد المقررات التي تم تقييمها من قبل الطلاب في العام المحدد) ÷ (إجمالي عدد مقررات العام الدراسي المحدد)] × 100 % 3- اسم الجهة التي تم اختيارها للمقارنة المرجعية الداخلية: برنامج الرياضيات				
وضّح ما يلي: 1- لماذا تم اختيار هذا المصدر للمقارنة المرجعية الخارجية؟ 2- كيف تم احتساب مستوى الأداء المرجعي الخارجي (المقارنة المرجعية الخارجية)؟ 3- اسم الجهة التي تم اختيارها للمقارنة المرجعية الخارجية:				



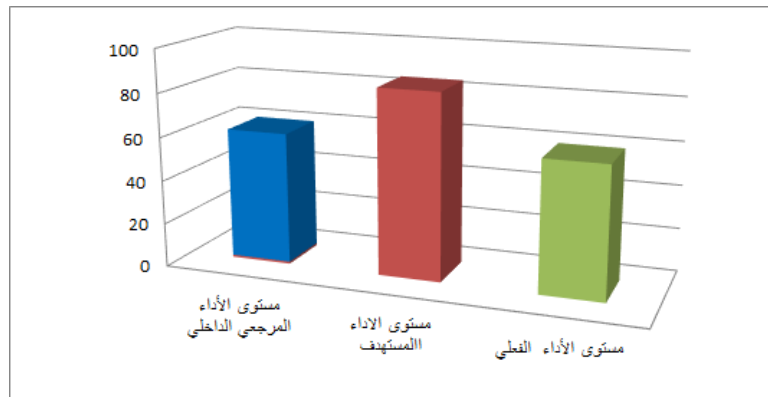
مؤشر (الكود) : MATH2.1

مؤشر الأداء الرئيس: درجة تقييم الطلاب لبرنامج التربية الميدانية رقم مؤشر الأداء في وثيقة المركز: رقم مؤشر الأداء لدى البرنامج : MATH2.1				
مستوى الأداء المستهدف الجديد	مستوى الأداء المرجعي الخارجي (المقارنة المرجعية الخارجية)	مستوى الأداء المرجعي الداخلي (المقارنة المرجعية الداخلية) مستوع الأداء لبرنامجنا عن العام السابق 37 - 38	مستوى الأداء المستهدف	مستوى الأداء الفعلي
%85	لا يوجد	% 80	%85	% 94
التحليل (اكتب نقاط القوة): - تحسن مؤشر الأداء لهذا العام مقارنة بالعام الماضي وذلك بسبب تنفيذ التوصيات الواردة في تقرير التربية الميدانية				
وضّح ما يلي: 1- لماذا تم اختيار هذا المصدر للمقارنة المرجعية الداخلية؟ لانه نفس البرنامج 2- كيف تم احتساب مستوى الأداء المرجعي الداخلي (المقارنة المرجعية الداخلية)؟ [المتوسط العام للمتوسطات الترجيحية لتقييمات بنود الإستبيان (بنين + بنات) ÷ 2 3- اسم الجهة التي تم اختيارها للمقارنة المرجعية الداخلية: برنامج الرياضيات				
وضّح ما يلي: 1- لماذا تم اختيار هذا المصدر للمقارنة المرجعية الخارجية؟ 2- كيف تم احتساب مستوى الأداء المرجعي الخارجي (المقارنة المرجعية الخارجية)؟ 3- اسم الجهة التي تم اختيارها للمقارنة المرجعية الخارجية:				



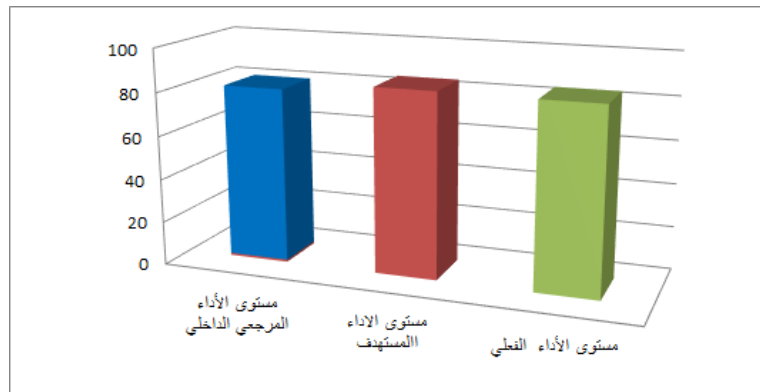
MATH2.2 : مؤشر (الكود)

مؤشر الأداء الرئيس: درجة رضا جهات التوظيف عن المهارات التي أكتسبها الطالب من البرنامج (متوسط عام) رقم مؤشر الأداء في وثيقة المركز: رقم مؤشر الأداء لدى البرنامج : MATH2.2				
مستوى الأداء المستهدف الجديد	مستوى الأداء المرجعي الخارجي (المقارنة المرجعية الخارجية)	مستوى الأداء المرجعي الداخلي (المقارنة المرجعية الداخلية) مستوع الأداء لبرنامجنا عن العام السابق 37 - 38	مستوى الأداء المستهدف	مستوى الأداء الفعلي
%85	لا يوجد	%60	%85	% 60
التحليل: - نقاط التحسين : - عمل دورات لرفع كفاءة طلاب السنة النهائية والخريجين وضح ما يلي: 1- لماذا تم اختيار هذا المصدر للمقارنة المرجعية الداخلية؟ لانه نفس البرنامج 2- كيف تم احتساب مستوى الأداء المرجعي الداخلي (المقارنة المرجعية الداخلية)؟ [المتوسط العام للمتوسطات الترجيحية لتقييمات بنود الإستهيبان (بنين + بنات) ÷ 2 3- اسم الجهة التي تم اختيارها للمقارنة المرجعية الداخلية: برنامج الرياضيات وضح ما يلي: 1- لماذا تم اختيار هذا المصدر للمقارنة المرجعية الخارجية؟ 2- كيف تم احتساب مستوى الأداء المرجعي الخارجي (المقارنة المرجعية الخارجية)؟ 3- اسم الجهة التي تم اختيارها للمقارنة المرجعية الخارجية:				



MATH5.1 : مؤشر (الكود)

مؤشر الأداء الرئيس: تقدير الطلاب العام لجودة المقررات رقم مؤشر الأداء في وثيقة المركز: رقم مؤشر الأداء لدى البرنامج : MATH5.1				
مستوى الأداء المستهدف الجديد	مستوى الأداء المرجعي الخارجي (المقارنة المرجعية الخارجية)	مستوى الأداء المرجعي الداخلي (المقارنة المرجعية الداخلية) مستوع الأداء لبرنامجنا عن العام السابق 37 - 38	مستوى الأداء المستهدف	مستوى الأداء الفعلي
%85	لا يوجد	% 80	%85	% 84.6
التحليل (اكتب نقاط القوة): - تحسن مستوى الأداء الفعلي عن العام الماضي وأقرب من المستوى المستهدف				
وضّح ما يلي: 1- لماذا تم اختيار هذا المصدر للمقارنة المرجعية الداخلية؟ لانه نفس البرنامج 2- كيف تم احتساب مستوى الأداء المرجعي الداخلي (المقارنة المرجعية الداخلية)؟ [متوسط تقديرات الطلاب لجودة المقررات (بنين + بنات)] ÷ 2 3- اسم الجهة التي تم اختيارها للمقارنة المرجعية الداخلية: برنامج الرياضيات				
وضّح ما يلي: 1- لماذا تم اختيار هذا المصدر للمقارنة المرجعية الخارجية؟ 2- كيف تم احتساب مستوى الأداء المرجعي الخارجي (المقارنة المرجعية الخارجية)؟ 3- اسم الجهة التي تم اختيارها للمقارنة المرجعية الخارجية:				

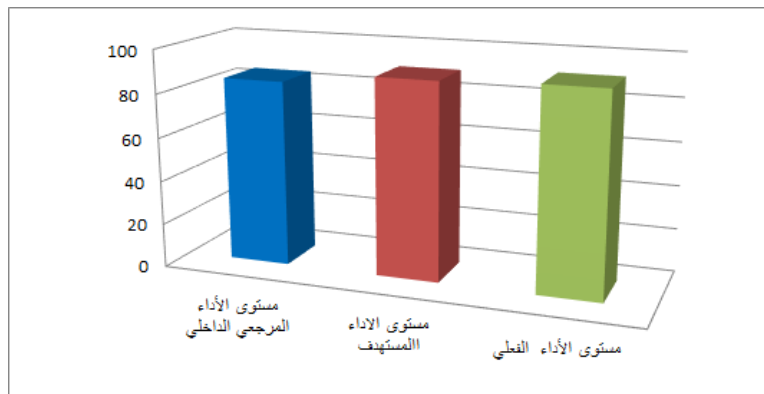


مؤشر (الكود) : S4.1

مؤشر الأداء الرئيس: نسب الطلاب إلى أعضاء هيئة التدريس (بناء على المعادل أو المكافئ للوقت الكامل) رقم مؤشر الأداء في وثيقة المركز: S4.1 رقم مؤشر الأداء لدى البرنامج :				
مستوى الأداء المستهدف الجديد	مستوى الأداء المرجعي الخارجي (المقارنة المرجعية الخارجية)	مستوى الأداء المرجعي الداخلي (المقارنة المرجعية الداخلية) مستوع الأداء لبرنامجنا عن العام السابق 37 - 38	مستوى الأداء المستهدف	مستوى الأداء الفعلي
10 : 1	لا يوجد	6 : 1	25 : 1	11 : 1
التحليل: نلاحظ تحسن مستوى الأداء عن العام السابق ولكن لم يصل إلى الأداء المستهدف نقاط التحسين: - العمل مع المؤسسات التربوية والمجتمعية على تشجيع خريجي الثانوية العامة للإلتحاق بالبرنامج وضّح ما يلي: 1- لماذا تم اختيار هذا المصدر للمقارنة المرجعية الداخلية؟ لأنه نفس البرنامج 2- كيف تم احتساب مستوى الأداء المرجعي الداخلي (المقارنة المرجعية الداخلية)؟ إجمالي عدد أعضاء هيئة التدريس في العام المحدد: إجمالي عدد الطلاب (بنين + بنات) في نفس العام 3- اسم الجهة التي تم اختيارها للمقارنة المرجعية الداخلية: برنامج الرياضيات				
وضّح ما يلي: 1- لماذا تم اختيار هذا المصدر للمقارنة المرجعية الخارجية؟ 2- كيف تم احتساب مستوى الأداء المرجعي الخارجي (المقارنة المرجعية الخارجية)؟ 3- اسم الجهة التي تم اختيارها للمقارنة المرجعية الخارجية:				

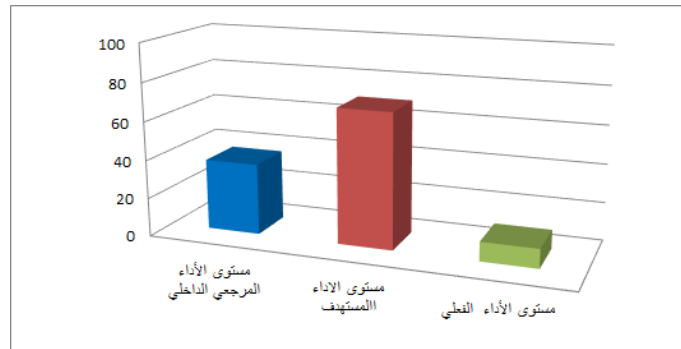
مؤشر (الكود) : S4.2

مؤشر الأداء الرئيس: درجة تقييم الطلاب الشامل للمقررات التي يدرسونها (متوسط تقييم الطلاب الشامل للمقررات على مقياس من خمسة درجات) رقم مؤشر الأداء في وثيقة المركز: S4.2 رقم مؤشر الأداء لدى البرنامج :				
مستوى الأداء المستهدف الجديد	مستوى الأداء المرجعي الخارجي (المقارنة المرجعية الخارجية)	مستوى الأداء المرجعي الداخلي (المقارنة المرجعية الداخلية) مستوع الأداء لبرنامجنا عن العام السابق 37 - 38	مستوى الأداء المستهدف	مستوى الأداء الفعلي
4.5	لا يوجد	4.07	4.0	4.12
التحليل: نلاحظ تحسن مستوى الأداء عن العام السابق وتجاوز الأداء المستهدف نقاط القوة - تغطية المقررات تسير بالشكل المطلوب من قبل الأعضاء في البرنامج - رضا الطلاب عن المقررات التي يدرسونها .				
وضّح ما يلي: 1- لماذا تم اختيار هذا المصدر للمقارنة المرجعية الداخلية؟ لأنه نفس البرنامج 2- كيف تم احتساب مستوى الأداء المرجعي الداخلي (المقارنة المرجعية الداخلية)؟ [متوسط درجات تقييم الطلاب الشامل للمقررات التي يدرسونها (بنين + بنات)] ÷ 2 3- اسم الجهة التي تم اختيارها للمقارنة المرجعية الداخلية: برنامج الرياضيات				
وضّح ما يلي: 1- لماذا تم اختيار هذا المصدر للمقارنة المرجعية الخارجية؟ 2- كيف تم احتساب مستوى الأداء المرجعي الخارجي (المقارنة المرجعية الخارجية)؟ 3- اسم الجهة التي تم اختيارها للمقارنة المرجعية الخارجية:				



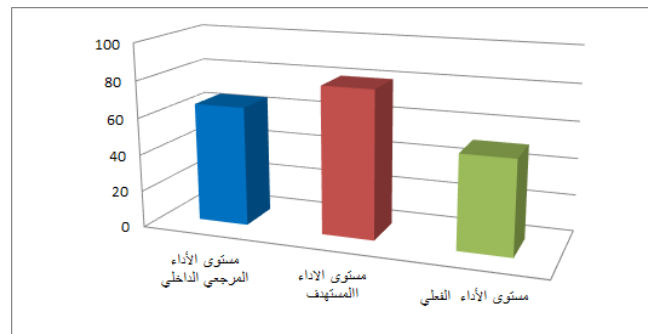
S4.3 : مؤشر (الكود)

مؤشر الأداء الرئيس: نسبة أعضاء هيئة التدريس الحاصلين على درجة الدكتوراه رقم مؤشر الأداء في وثيقة المركز: S4.3 رقم مؤشر الأداء لدى البرنامج :				
مستوى الأداء المستهدف الجديد	مستوى الأداء المرجعي الخارجي (المقارنة المرجعية الخارجية)	مستوى الأداء المرجعي الداخلي (المقارنة المرجعية الداخلية) مستوع الأداء لبرنامجنا عن العام السابق 37 - 38	مستوى الأداء المستهدف	مستوى الأداء الفعلي
70 %	لا يوجد	37 %	70 %	10 %
<p style="text-align: right;">التحليل: نلاحظ تدني مستوى المؤشر عن العام السابق نظراً لمغادرة بعض الأعضاء الحاصلين على درجة الدكتوراه. نقاط التحسين: التوصية لعمادة الكلية برفد القسم بأعضاء هيئة تدريس حاصلون على درجة الدكتوراه من النساء والرجال</p> <p style="text-align: right;">وضح ما يلي: 1- لماذا تم اختيار هذا المصدر للمقارنة المرجعية الداخلية؟ لأنه نفس البرنامج 2- كيف تم احتساب مستوى الأداء المرجعي الداخلي (المقارنة المرجعية الداخلية)؟ [عدد أعضاء هيئة التدريس الحاصلين على الدكتوراه ÷ إجمالي عدد أعضاء هيئة التدريس] × 100 % 3- اسم الجهة التي تم اختيارها للمقارنة المرجعية الداخلية: برنامج الرياضيات</p> <p style="text-align: right;">وضح ما يلي: 1- لماذا تم اختيار هذا المصدر للمقارنة المرجعية الخارجية؟ 2- كيف تم احتساب مستوى الأداء المرجعي الخارجي (المقارنة المرجعية الخارجية)؟ 3- اسم الجهة التي تم اختيارها للمقارنة المرجعية الخارجية:</p>				



مؤشر (الكود) : S4.4

مؤشر الأداء الرئيس: معدل الاستبقاء: نسبة الطلاب الذين دخلوا البرامج وأكملوا بنجاح السنة الأولى رقم مؤشر الأداء في وثيقة المركز: S4.4 رقم مؤشر الأداء لدى البرنامج :				
مستوى الأداء المستهدف الجديد	مستوى الأداء المرجعي الخارجي (المقارنة المرجعية الخارجية)	مستوى الأداء المرجعي الداخلي (المقارنة المرجعية الداخلية) مستوع الأداء لبرنامجنا عن العام السابق 37 - 38	مستوى الأداء المستهدف	مستوى الأداء الفعلي
% 70	لا يوجد	%65	لا تقل عن %80 سنويا	% 51
<p style="text-align: center;">التحليل : نلاحظ تدني مستوى المؤشر عن العام السابق وهذا يعود إلى ضعف مستويات الطلاب وعدم متابعتهم المستمرة للدراسة وخاصة البنين. نقاط التحسين: عمل توعية للطلاب الجدد للاهتمام بالدراسة ورفع مستوياتهم العلمية وخاصة البنين</p>				
<p style="text-align: center;">وضّح ما يلي:</p> <p style="text-align: center;">1- لماذا تم اختيار هذا المصدر للمقارنة المرجعية الداخلية؟ لأنه نفس البرنامج</p> <p style="text-align: center;">2- كيف تم احتساب مستوى الأداء المرجعي الداخلي (المقارنة المرجعية الداخلية)؟ عدد الطلاب الذين أكملوا بنجاح السنة الأولى (بنين + بنات) ÷ العدد الكلي للطلاب المسجلين في السنة الأولى (بنين + بنات) × 100 %</p> <p style="text-align: center;">3- اسم الجهة التي تم اختيارها للمقارنة المرجعية الداخلية: برنامج الرياضيات</p>				
<p style="text-align: center;">وضّح ما يلي:</p> <p style="text-align: center;">1- لماذا تم اختيار هذا المصدر للمقارنة المرجعية الخارجية؟</p> <p style="text-align: center;">2- كيف تم احتساب مستوى الأداء المرجعي الخارجي (المقارنة المرجعية الخارجية)؟</p> <p style="text-align: center;">3- اسم الجهة التي تم اختيارها للمقارنة المرجعية الخارجية:</p>				



مؤشر (الكود) : S4.5

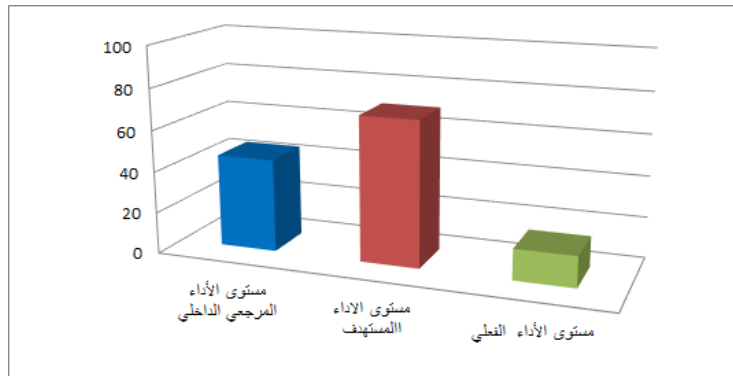
مؤشر الأداء الرئيس: معدل التخرج لطلاب مرحلة البكالوريوس: نسبة الطلاب الذين دخلوا برامج مرحلة البكالوريوس وأكملوا هذه البرامج في الحد الأدنى للوقت
 رقم مؤشر الأداء في وثيقة المركز: S4.5
 رقم مؤشر الأداء لدى البرنامج :

مستوى الأداء المستهدف الجديد	مستوى الأداء المرجعي الخارجي (المقارنة المرجعية الخارجية)	مستوى الأداء المرجعي الداخلي (المقارنة المرجعية الداخلية) مستوع الأداء لبرنامجنا عن العام السابق 37 - 38	مستوى الأداء المستهدف	مستوى الأداء الفعلي
70 %	لا يوجد	35 %	لا تقل عن 70 % سنويا	15 %

التحليل :
 نلاحظ تدني مستوى الأداء عن العام السابق
نقاط التحسين :
 عمل توعية للطلاب من قبل المرشدين الأكاديميين لحث الطلاب على التحصيل الدراسي والتخرج في الحد الأدنى للفترة

وضّح ما يلي:
 1- لماذا تم اختيار هذا المصدر للمقارنة المرجعية الداخلية؟
 لأنه نفس البرنامج
 2- كيف تم احتساب مستوى الأداء المرجعي الداخلي (المقارنة المرجعية الداخلية)؟
 عدد الطلاب الذين أكملوا الدراسة في الحد الأدنى من الوقت في الدفعة المحددة (بنين + بنات) ÷ إجمالي عدد الطلاب الذين سجلوا في نفس الدفعة (بنين + بنات) × 100 %
 3- اسم الجهة التي تم اختيارها للمقارنة المرجعية الداخلية:
 برنامج الرياضيات

وضّح ما يلي:
 1- لماذا تم اختيار هذا المصدر للمقارنة المرجعية الخارجية؟
 2- كيف تم احتساب مستوى الأداء المرجعي الخارجي (المقارنة المرجعية الخارجية)؟
 3- اسم الجهة التي تم اختيارها للمقارنة المرجعية الخارجية:

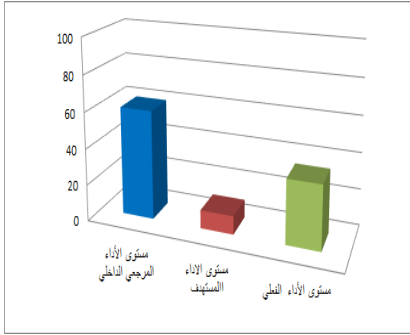


مؤشر (الكود) : S4.7

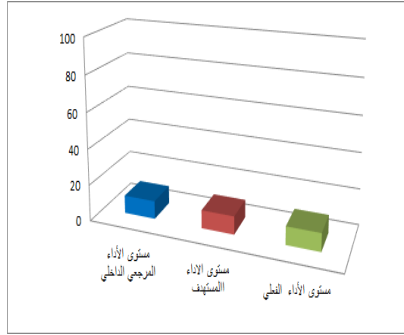
مؤشر الأداء الرئيس: نسبة خريجي برامج مرحلة البكالوريوس الذين – في خلال 6 أشهر- من التخرج: (أ) تم توظيفهم (ب) التحقوا بدراسات لاحقة (ج) لم يتم توظيفهم أو التحاقهم بدراسات لاحقة رقم مؤشر الأداء في وثيقة المركز: S4.7 رقم مؤشر الأداء لدى البرنامج :				
مستوى الأداء المستهدف الجديد	مستوى الأداء المرجعي الخارجي (المقارنة المرجعية الخارجية)	مستوى الأداء المرجعي الداخلي (المقارنة المرجعية الداخلية) مستوع الأداء لبرنامجنا عن العام السابق 37 - 38	مستوى الأداء المستهدف	مستوى الأداء الفعلي
لا تقل عن 30% لا تقل عن 10% لا تقل عن 10%	لا يوجد	أ- 30% ب- 10% ج- 60%	أ- لا تقل عن 30% ب- لا تقل عن 10% ج- لا تقل عن 10%	أ- 55% ب- 10% ج- 35%
التحليل نلاحظ تحسن في نسبة الخريجين الذين توظفوا وبالمقابل تدني في نسبة الخريجين الذين لم توظيفهم أو التحاقهم بدراسات لاحقة. نقاط التحسين : - الاهتمام بتأهيل الطلاب المتخرجين لسوق العمل من خلال عقد محاضرات تدريبية لهم لتجاوز الامتحانات الخاصة بقبولهم في التوظيف - العمل على توعية الطلاب و خصوصاً الخريجين منهم على أهمية مواصلة الدراسة العليا و عمل الدورات و الندوات المشجعة على ذلك				
وضح ما يلي: 1- لماذا تم اختيار هذا المصدر للمقارنة المرجعية الداخلية؟ لأنه نفس البرنامج 2- كيف تم احتساب مستوى الأداء المرجعي الداخلي (المقارنة المرجعية الداخلية)؟ أ- [عدد الخريجين الذين توظفوا خلال 6 أشهر من التخرج ÷ جميع الخريجين في العام المحدد] × 100 % ب- [عدد الخريجين الذين التحقوا بدراسات لاحقة ÷ جميع الخريجين في العام المحدد] × 100 % ج- [عدد الخريجين الذين لم يتم توظيفهم أو التحاقهم بدراسات لاحقة ÷ جميع الخريجين في العام المحدد] × 100 % 3- اسم الجهة التي تم اختيارها للمقارنة المرجعية الداخلية: برنامج الرياضيات				

وضّح ما يلي:

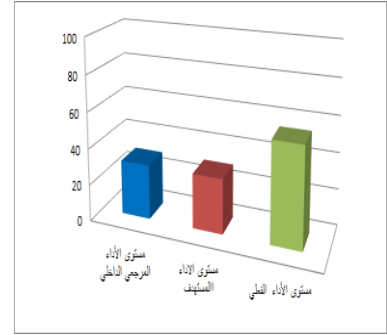
- 1- لماذا تم اختيار هذا المصدر للمقارنة المرجعية الخارجية؟
- 2- كيف تم احتساب مستوى الأداء المرجعي الخارجي (المقارنة المرجعية الخارجية)؟
- 3- اسم الجهة التي تم اختيارها للمقارنة المرجعية الخارجية



(ج)



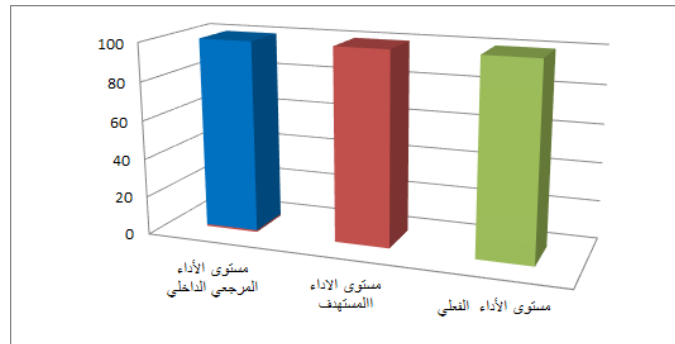
(ب)



(أ)

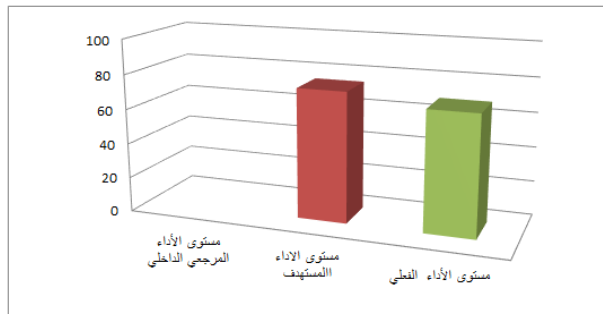
MATH1.1 : مؤشر (الكود)

مؤشر الأداء الرئيس: متوسط نسب نجاح الطلاب في مقرر التربية الميدانية رقم مؤشر الأداء في وثيقة المركز: رقم مؤشر الأداء لدى البرنامج : MATH1.1				
مستوى الأداء المستهدف الجديد	مستوى الأداء المرجعي الخارجي (المقارنة المرجعية الخارجية)	مستوى الأداء المرجعي الداخلي (المقارنة المرجعية الداخلية) مستوع الأداء لبرنامجنا عن العام السابق 37 - 38	مستوى الأداء المستهدف	مستوى الأداء الفعلي
%100	لا يوجد	%100	%100	%100
التحليل : نلاحظ تحقق مستوى الأداء نقاط القوة : - القائمون على برنامج التربية الميدانية يقومون بواجباتهم على الشكل المطلوب				
وضّح ما يلي: 1- لماذا تم اختيار هذا المصدر للمقارنة المرجعية الداخلية؟ لأنه نفس البرنامج 2- كيف تم احتساب مستوى الأداء المرجعي الداخلي (المقارنة المرجعية الداخلية)؟ [متوسط نسب نجاح الطلاب في مقرر التربية الميدانية (بنين + بنات)] ÷ 2 3- اسم الجهة التي تم اختيارها للمقارنة المرجعية الداخلية: برنامج الرياضيات				
وضّح ما يلي: 1- لماذا تم اختيار هذا المصدر للمقارنة المرجعية الخارجية؟ 2- كيف تم احتساب مستوى الأداء المرجعي الخارجي (المقارنة المرجعية الخارجية)؟ 3- اسم الجهة التي تم اختيارها للمقارنة المرجعية الخارجية:				



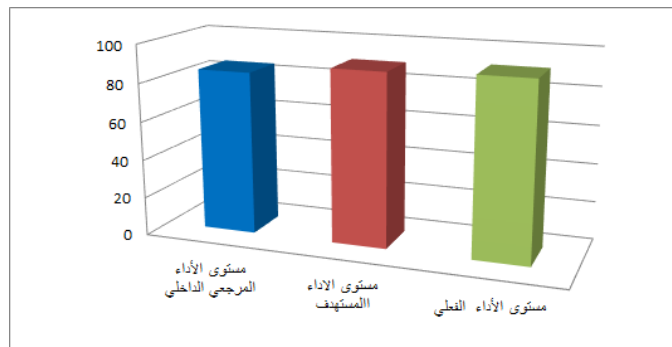
MATH1.2 : مؤشر (الكود)

مؤشر الأداء الرئيس: متوسط معدلات طلاب السنة النهائية رقم مؤشر الأداء في وثيقة المركز: رقم مؤشر الأداء لدى البرنامج : MATH1.2				
مستوى الأداء المستهدف الجديد	مستوى الأداء المرجعي الخارجي (المقارنة المرجعية الخارجية)	مستوى الأداء المرجعي الداخلي (المقارنة المرجعية الداخلية) مستوع الأداء لبرنامجنا عن العام السابق 37 - 38	مستوى الأداء المستهدف	مستوى الأداء الفعلي
%75	لا يوجد	لم يرصد	%75	%69
التحليل : نقاط التحسين : - حث الطلاب على بذل مزيد من الجهد لرفع مستواهم العلمي - حث الطلاب على الإستفادة من أعضاء هيئة التدريس خلال الساعات المكتبية				
وَضِّحْ ما يلي: 1- لماذا تم اختيار هذا المصدر للمقارنة المرجعية الداخلية؟ لأنه نفس البرنامج 2- كيف تم احتساب مستوى الأداء المرجعي الداخلي (المقارنة المرجعية الداخلية)؟ $[\text{متوسط معدلات طلاب السنة النهائية (بنين + بنات)}] \div 2$ 3- اسم الجهة التي تم اختيارها للمقارنة المرجعية الداخلية: برنامج الرياضيات				
وَضِّحْ ما يلي: 1- لماذا تم اختيار هذا المصدر للمقارنة المرجعية الخارجية؟ 2- كيف تم احتساب مستوى الأداء المرجعي الخارجي (المقارنة المرجعية الخارجية)؟ 3- اسم الجهة التي تم اختيارها للمقارنة المرجعية الخارجية:				



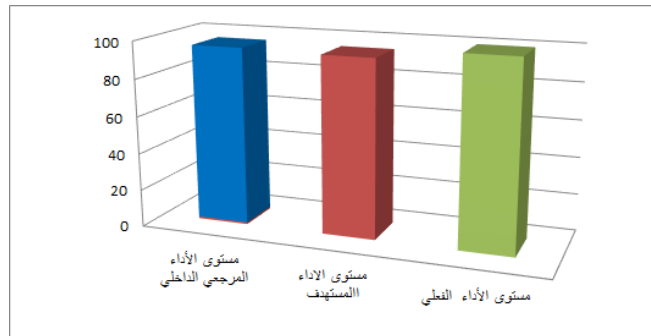
MATH3.1 : مؤشر (الكود)

مؤشر الأداء الرئيس: متوسط نسب نجاح الطلاب في جميع مقررات التخصص (الرياضيات) رقم مؤشر الأداء في وثيقة المركز: رقم مؤشر الأداء لدى البرنامج : MATH3.1				
مستوى الأداء المستهدف الجديد	مستوى الأداء المرجعي الخارجي (المقارنة المرجعية الخارجية)	مستوى الأداء المرجعي الداخلي (المقارنة المرجعية الداخلية) مستوع الأداء لبرنامجنا عن العام السابق 37 - 38	مستوى الأداء المستهدف	مستوى الأداء الفعلي
%90	لا يوجد	%85	%90	% 91.5
التحليل : نلاحظ تحسن مستوى الأداء عن العام السابق وتجاوز الأداء المستهدف				
وضّح ما يلي: 1- لماذا تم اختيار هذا المصدر للمقارنة المرجعية الداخلية؟ لأنه نفس البرنامج 2- كيف تم احتساب مستوى الأداء المرجعي الداخلي (المقارنة المرجعية الداخلية)؟ [متوسط نسب نجاح الطلاب في جميع مقررات التخصص (بنين + بنات)] ÷ 2 3- اسم الجهة التي تم اختيارها للمقارنة المرجعية الداخلية: برنامج الرياضيات				
وضّح ما يلي: 1- لماذا تم اختيار هذا المصدر للمقارنة المرجعية الخارجية؟ 2- كيف تم احتساب مستوى الأداء المرجعي الخارجي (المقارنة المرجعية الخارجية)؟ 3- اسم الجهة التي تم اختيارها للمقارنة المرجعية الخارجية:				



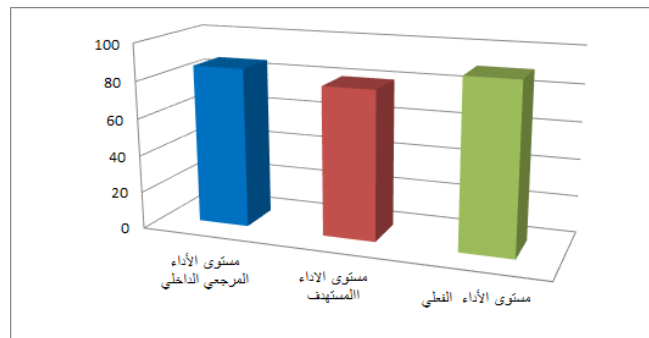
MATH4.1 : مؤشر (الكود)

مؤشر الأداء الرئيس: متوسط نسب نجاح الطلاب في مقررات الثقافة الإسلامية رقم مؤشر الأداء في وثيقة المركز: رقم مؤشر الأداء لدى البرنامج : MATH4.1				
مستوى الأداء المستهدف الجديد	مستوى الأداء المرجعي الخارجي (المقارنة المرجعية الخارجية)	مستوى الأداء المرجعي الداخلي (المقارنة المرجعية الداخلية) مستوع الأداء لبرنامجنا عن العام السابق 37 - 38	مستوى الأداء المستهدف	مستوى الأداء الفعلي
%95	لا يوجد	%95	%95	%100
التحليل : نقاط القوة : - التزام الطلاب بمبادئ الشريعة الإسلامية على المستوى المهني والأخلاقي				
وضّح ما يلي: 1- لماذا تم اختيار هذا المصدر للمقارنة المرجعية الداخلية؟ لأنه نفس البرنامج 2- كيف تم احتساب مستوى الأداء المرجعي الداخلي (المقارنة المرجعية الداخلية)؟ [متوسط نسب نجاح الطلاب في مقررات الثقافة الإسلامية (بنين + بنات)] ÷ 2 3- اسم الجهة التي تم اختيارها للمقارنة المرجعية الداخلية: برنامج الرياضيات				
وضّح ما يلي: 1- لماذا تم اختيار هذا المصدر للمقارنة المرجعية الخارجية؟ 2- كيف تم احتساب مستوى الأداء المرجعي الخارجي (المقارنة المرجعية الخارجية)؟ 3- اسم الجهة التي تم اختيارها للمقارنة المرجعية الخارجية:				



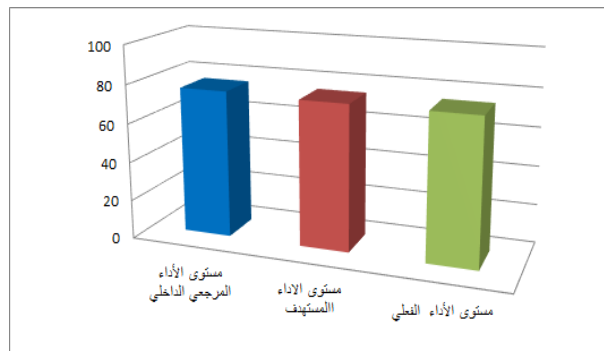
مؤشر (الكود) : S5.3

مؤشر الأداء الرئيس: تقييم الطلاب للإرشاد الأكاديمي والمهني (متوسط معدل مناسبة الإرشاد الأكاديمي والمهني باستخدام استبيان سنوي خماسي يقدم لطلاب السنة النهائية) رقم مؤشر الأداء في وثيقة المركز: S5.3 رقم مؤشر الأداء لدى البرنامج :				
مستوى الأداء المستهدف الجديد	مستوى الأداء المرجعي الخارجي (المقارنة المرجعية الخارجية)	مستوى الأداء المرجعي الداخلي (المقارنة المرجعية الداخلية) مستوع الأداء لبرنامجنا عن العام السابق 37 - 38	مستوى الأداء المستهدف	مستوى الأداء الفعلي
%90	لا يوجد	%86	%80	%90
التحليل: نلاحظ ارتفاع مستوى أداء المؤشر نقاط القوة : - الإرشاد الأكاديمي في القسم يسير بالشكل المطلوب - إستفادة الطلاب من الإرشاد الأكاديمي بالقسم وضّح ما يلي: 1- لماذا تم اختيار هذا المصدر للمقارنة المرجعية الداخلية؟ لأنه نفس البرنامج 2- كيف تم احتساب مستوى الأداء المرجعي الداخلي (المقارنة المرجعية الداخلية)؟ [المتوسط العام للمتوسطات الترجيحية لتقييمات بنود الإستبيان (بنين + بنات)] ÷ 2 3- اسم الجهة التي تم اختيارها للمقارنة المرجعية الداخلية: برنامج الرياضيات وضّح ما يلي: 1- لماذا تم اختيار هذا المصدر للمقارنة المرجعية الخارجية؟ 2- كيف تم احتساب مستوى الأداء المرجعي الخارجي (المقارنة المرجعية الخارجية)؟ 3- اسم الجهة التي تم اختيارها للمقارنة المرجعية الخارجية :				



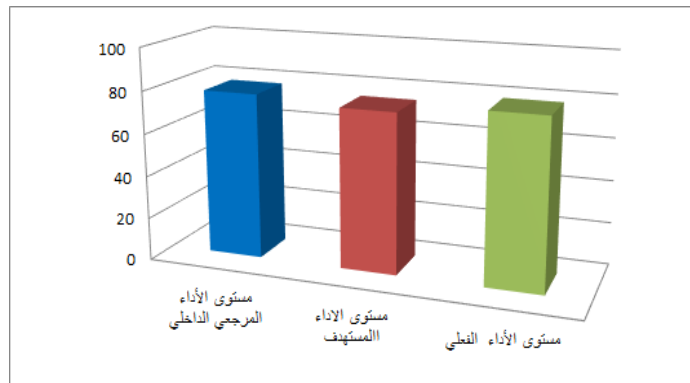
مؤشر (الكود) : S6.1

مؤشر الأداء الرئيس: تقييم المستخدمين للمكتبة "والمركز الإعلامي". (المتوسط العام لمعدل أو درجة مناسبة المكتبة "والمركز الإعلامي" رقم مؤشر الأداء في وثيقة المركز: S6.1 رقم مؤشر الأداء لدى البرنامج :				
مستوى الأداء المستهدف الجديد	مستوى الأداء المرجعي الخارجي (المقارنة المرجعية الخارجية)	مستوى الأداء المرجعي الداخلي (المقارنة المرجعية الداخلية) مستوع الأداء لبرنامجنا عن العام السابق 37 - 38	مستوى الأداء المستهدف	مستوى الأداء الفعلي
%75	لا يوجد	% 76	لا تقل عن %75	% 75
التحليل : تدني مستوى الأداء بمقدار صغير عن العام السابق ولكنه ضمن الأداء المستهدف نقاط القوة: - موظفي المكتبة يقومون بدورهم بالشكل المطلوب الذي يفيد الطلاب - توفر المراجع والكتب التي يحتاجها الطلاب في المكتبة				
وضّح ما يلي: 1- لماذا تم اختيار هذا المصدر للمقارنة المرجعية الداخلية؟ لأنه نفس البرنامج 2- كيف تم احتساب مستوى الأداء المرجعي الداخلي (المقارنة المرجعية الداخلية)؟ [المتوسط العام للمتوسطات الترجيحية لتقييمات بنود الاستبيان (بنين + بنات) ÷ 2 3- اسم الجهة التي تم اختيارها للمقارنة المرجعية الداخلية: برنامج الرياضيات				
وضّح ما يلي: 1- لماذا تم اختيار هذا المصدر للمقارنة المرجعية الخارجية؟ 2- كيف تم احتساب مستوى الأداء المرجعي الخارجي (المقارنة المرجعية الخارجية)؟ 3- اسم الجهة التي تم اختيارها للمقارنة المرجعية الخارجية :				



S6.3 : مؤشر (الكود)

مؤشر الأداء الرئيس: تقييم المستفيدين للمكتبة الرقمية. (المتوسط العام لمعدل أو درجة مناسبة المكتبة الرقمية رقم مؤشر الأداء في وثيقة المركز: S6.3 رقم مؤشر الأداء لدى البرنامج :				
مستوى الأداء المستهدف الجديد	مستوى الأداء المرجعي الخارجي (المقارنة المرجعية الخارجية)	مستوى الأداء المرجعي الداخلي (المقارنة المرجعية الداخلية) مستوع الأداء لبرنامجنا عن العام السابق 37 - 38	مستوى الأداء المستهدف	مستوى الأداء الفعلي
%80	لا يوجد	% 78	لا تقل عن 75%	% 79
التحليل تحسن طفيف في مستوى الأداء مما يعني إهتمام الطلاب بالدخول في المكتبة الرقمية نقاط القوة: - إكتساب طلاب البرنامج مهارة استخدام المكتبة الرقمية - توفر الكتب التي يحتاجها الطلاب في المكتبة الرقمية				
وضّح ما يلي: 1- لماذا تم اختيار هذا المصدر للمقارنة المرجعية الداخلية؟ لأنه نفس البرنامج 2- كيف تم احتساب مستوى الأداء المرجعي الداخلي (المقارنة المرجعية الداخلية)؟ [المتوسط العام للمتوسطات الترجيحية لتقييمات بنود الاستبيان (بنين + بنات) ÷ 2] 3- اسم الجهة التي تم اختيارها للمقارنة المرجعية الداخلية: برنامج الرياضيات				
وضّح ما يلي: 1- لماذا تم اختيار هذا المصدر للمقارنة المرجعية الخارجية؟ 2- كيف تم احتساب مستوى الأداء المرجعي الخارجي (المقارنة المرجعية الخارجية)؟ 3- اسم الجهة التي تم اختيارها للمقارنة المرجعية الخارجية :				



S7.3 : مؤشر (الكود)

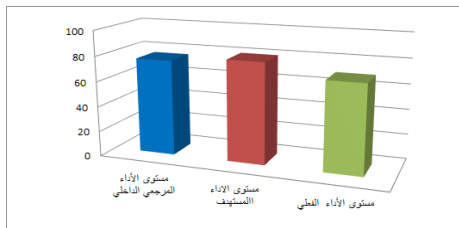
مؤشر الأداء الرئيس: تقييم المستفيدين للمرافق والتجهيزات:
 أ) الفصول الدراسية
 ب) المعامل
 ج) دورات المياه (من حيث الصيانة والنظافة)
 د) الأمن
 هـ) مواقف السيارات وإمكانية استخدامها
 و) السلامة (وسائل الإطفاء، الإسعافات الأولية، نظم الإنذار، تأمين المواد الكيماوية)
 ز) تجهيزات المعاقين وذوي الاحتياجات الخاصة (الأرصفت المنحدرة، المصاعد، تجهيزات دورات المياه)
 ك) المرافق والتجهيزات الرياضية
 رقم مؤشر الأداء في وثيقة المركز: S7.3
 رقم مؤشر الأداء لدى البرنامج:

مستوى الأداء المستهدف الجديد	مستوى الأداء المرجعي الخارجي (المقارنة المرجعية الخارجية)	مستوى الأداء المرجعي الداخلي (المقارنة المرجعية الداخلية) مستوع الأداء لبرنامجنا عن العام السابق 37 - 38	مستوى الأداء المستهدف	مستوى الأداء الفعلي
80%	لا يوجد	76%	80%	70%

التحليل:
 تدني مستوى الأداء عن العام الماضي مما يعني تدني رضا الطلاب عن المرافق والتجهيزات
نقاط التحسين:
 - التوصية إلى عمادة الكلية بالإهتمام بالمرافق والتجهيزات بما من شأنه سير العملية التعليمية
 بالشكل المطلوب

وضّح ما يلي:
 1- لماذا تم اختيار هذا المصدر للمقارنة المرجعية الداخلية؟
 لأنه نفس البرنامج
 2- كيف تم احتساب مستوى الأداء المرجعي الداخلي (المقارنة المرجعية الداخلية)؟
 [المتوسط العام للمتوسطات الترجيحية لتقييمات بنود الاستبيان (بنين + بنات)] ÷ 2
 3- اسم الجهة التي تم اختيارها للمقارنة المرجعية الداخلية:
 برنامج الرياضيات

وضّح ما يلي:
 1- لماذا تم اختيار هذا المصدر للمقارنة المرجعية الخارجية؟
 2- كيف تم احتساب مستوى الأداء المرجعي الخارجي (المقارنة المرجعية الخارجية)؟
 3- اسم الجهة التي تم اختيارها للمقارنة المرجعية الخارجية:

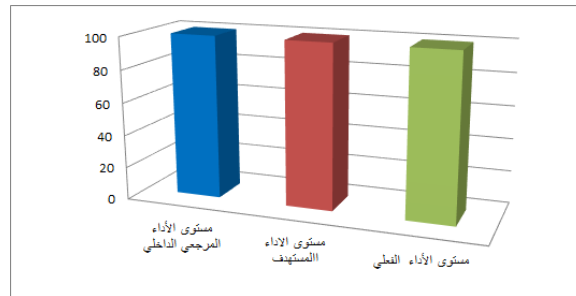


S9.1 : مؤشر (الكود)

مؤشر الأداء الرئيس: نسبة أعضاء هيئة التدريس الذين غادروا في العام السابق لأسباب غير الوصول لسن التقاعد. رقم مؤشر الأداء في وثيقة المركز: S9.1 رقم مؤشر الأداء لدى البرنامج :				
مستوى الأداء المستهدف الجديد	مستوى الأداء المرجعي الخارجي (المقارنة المرجعية الخارجية)	مستوى الأداء المرجعي الداخلي (المقارنة المرجعية الداخلية) مستوع الأداء لبرنامجنا عن العام السابق 37 - 38	مستوى الأداء المستهدف	مستوى الأداء الفعلي
لا تزيد عن 10%	لا يوجد	22.5 %	لا تزيد عن 10%	23 %
التحليل : زيادة ضئيلة في نسبة مغادرة أعضاء هيئة التدريس ولكن تظل دون النسبة المستهدفة نقاط التحسين: - التوصية إلى عمادة الكلية بالحفاظ على طاقم أعضاء هيئة التدريس ورفد البرنامج بأعضاء هيئة تدريس جدد بشطري البنين والبنات.				
وضّح ما يلي: 1- لماذا تم اختيار هذا المصدر للمقارنة المرجعية الداخلية؟ لأنه نفس البرنامج 2- كيف تم احتساب مستوى الأداء المرجعي الداخلي (المقارنة المرجعية الداخلية)؟ [(عدد أعضاء هيئة التدريس الذين غادروا في العام السابق لأسباب غير الوصول لسن التقاعد) ÷ (إجمالي عدد أعضاء هيئة التدريس في العام السابق)] × 100 % 3- اسم الجهة التي تم اختيارها للمقارنة المرجعية الداخلية: برنامج الرياضيات				
وضّح ما يلي: 1- لماذا تم اختيار هذا المصدر للمقارنة المرجعية الخارجية؟ 2- كيف تم احتساب مستوى الأداء المرجعي الخارجي (المقارنة المرجعية الخارجية)؟ 3- اسم الجهة التي تم اختيارها للمقارنة المرجعية الخارجية :				

S9.2 : مؤشر (الكود) :

مؤشر الأداء الرئيس: نسبة أعضاء هيئة التدريس المشاركون في أنشطة التطوير المهني خلال العام السابق رقم مؤشر الأداء في وثيقة المركز: S9.2 رقم مؤشر الأداء لدى البرنامج :				
مستوى الأداء المستهدف الجديد	مستوى الأداء المرجعي الخارجي (المقارنة المرجعية الخارجية)	مستوى الأداء المرجعي الداخلي (المقارنة المرجعية الداخلية) مستوع الأداء لبرنامجنا عن العام السابق 37 - 38	مستوى الأداء المستهدف	مستوى الأداء الفعلي
100 % سنويا	لا يوجد	100 %	100 % سنويا	100 %
التحليل : إهتمام أعضاء هيئة التدريس بحضور أنشطة التطوير المهني نقاط القوة: - تحفيز إدارة البرنامج وعمادة الكلية لأعضاء هيئة التدريس ساهم في مشاركة الأعضاء في أنشطة التطوير المهني وضّح ما يلي: 1- لماذا تم اختيار هذا المصدر للمقارنة المرجعية الداخلية؟ لأنه نفس البرنامج 2- كيف تم احتساب مستوى الأداء المرجعي الداخلي (المقارنة المرجعية الداخلية)؟ [(عدد أعضاء هيئة التدريس الذين شاركوا في أنشطة التطوير المهني في العام السابق) ÷ (إجمالي عدد أعضاء هيئة التدريس في العام السابق)] × 100 % 3- اسم الجهة التي تم اختيارها للمقارنة المرجعية الداخلية: برنامج الرياضيات وضّح ما يلي: 1- لماذا تم اختيار هذا المصدر للمقارنة المرجعية الخارجية؟ 2- كيف تم احتساب مستوى الأداء المرجعي الخارجي (المقارنة المرجعية الخارجية)؟ 3- اسم الجهة التي تم اختيارها للمقارنة المرجعية الخارجية :				

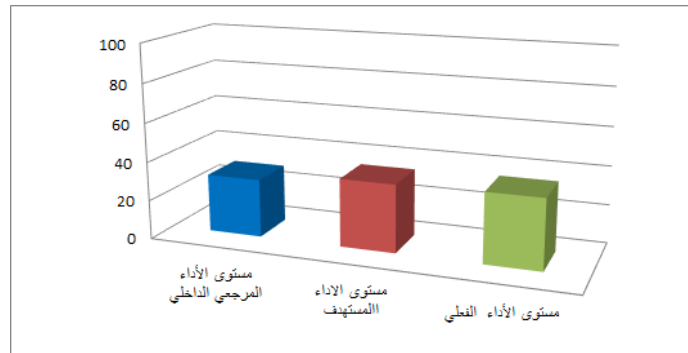


S10.1 مؤشر (الكود) :

مؤشر الأداء الرئيس: عدد الأبحاث المنشورة في مجلات محكمة في العام السابق لكل أعضاء هيئة التدريس من ذوي الدوام الكامل رقم مؤشر الأداء في وثيقة المركز: S10.1 رقم مؤشر الأداء لدى البرنامج :				
مستوى الأداء المستهدف الجديد	مستوى الأداء المرجعي الخارجي (المقارنة المرجعية الخارجية)	مستوى الأداء المرجعي الداخلي (المقارنة المرجعية الداخلية) مستوع الأداء لبرنامجنا عن العام السابق 37 - 38	مستوى الأداء المستهدف	مستوى الأداء الفعلي
2-1	لا يوجد	2-1	2-1	7-1
التحليل : تدني عدد الأبحاث المنشورة عن العام السابق وربما يعود السبب إلى مغادرة بعض أعضاء هيئة التدريس نقاط التحسين : - رقد البرنامج بأعضاء جدد				
وضّح ما يلي: 1- لماذا تم اختيار هذا المصدر للمقارنة المرجعية الداخلية؟ لأنه نفس البرنامج 2- كيف تم احتساب مستوى الأداء المرجعي الداخلي (المقارنة المرجعية الداخلية)؟ عدد الأبحاث المنشورة في مجلات محكمة في العام السابق – عدد أعضاء هيئة التدريس من ذوي الدوام الكامل 3- اسم الجهة التي تم اختيارها للمقارنة المرجعية الداخلية: برنامج الرياضيات				
وضّح ما يلي: 1- لماذا تم اختيار هذا المصدر للمقارنة المرجعية الخارجية؟ 2- كيف تم احتساب مستوى الأداء المرجعي الخارجي (المقارنة المرجعية الخارجية)؟ 3- اسم الجهة التي تم اختيارها للمقارنة المرجعية الخارجية :				

S10.3 مؤشر (الكود) :

<p>مؤشر الأداء الرئيس : نسبة أعضاء هيئة التدريس من ذوي الدوام الكامل الذين لديهم على الأقل بحث علمي واحد منشور في مجلة محكمة، وذلك في العام السابق. رقم مؤشر الأداء في وثيقة المركز: S10.3 رقم مؤشر الأداء لدى البرنامج :</p>				
مستوى الأداء المستهدف الجديد	مستوى الأداء المرجعي الخارجي (المقارنة المرجعية الخارجية)	مستوى الأداء المرجعي الداخلي (المقارنة المرجعية الداخلية) مستوع الأداء لبرنامجنا عن العام السابق 37 - 38	مستوى الأداء المستهدف	مستوى الأداء الفعلي
35%	لا يوجد	30%	35%	36%
<p>التحليل: تحسن مستوى أداء المؤشر نقاط القوة: - تشجيع إدارة البرنامج لأعضاء هيئة التدريس لنشر البحوث . - إعتداد المشاريع البحثية من عمادة البحوث العلمية بالجامعة. - حرص أعضاء هيئة التدريس على النشر في المجالات المحكمة.</p>				
<p>وضّح ما يلي: 1- لماذا تم اختيار هذا المصدر للمقارنة المرجعية الداخلية؟ لأنه نفس البرنامج 2- كيف تم احتساب مستوى الأداء المرجعي الداخلي (المقارنة المرجعية الداخلية)؟ [(عدد أعضاء هيئة التدريس ذوي الدوام الكامل الذين لديهم على الأقل بحث علمي واحد منشور في مجلة محكمة في العام السابق) ÷ (إجمالي عدد أعضاء هيئة التدريس ذوي الدوام الكامل في العام السابق)] × 100 % 3- اسم الجهة التي تم اختيارها للمقارنة المرجعية الداخلية: برنامج الرياضيات</p>				
<p>وضّح ما يلي: 1- لماذا تم اختيار هذا المصدر للمقارنة المرجعية الخارجية؟ 2- كيف تم احتساب مستوى الأداء المرجعي الخارجي (المقارنة المرجعية الخارجية)؟ 3- اسم الجهة التي تم اختيارها للمقارنة المرجعية الخارجية :</p>				

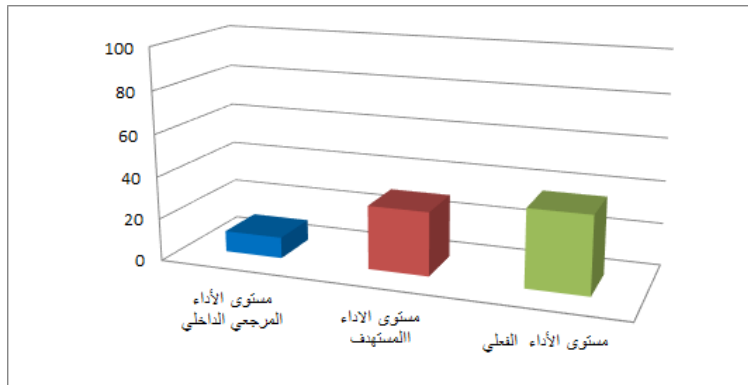


S10.4 مؤشر (الكود) :

مستوى الأداء المستهدف الجديد	مستوى الأداء المرجعي الخارجي (المقارنة المرجعية الخارجية)	مستوى الأداء المرجعي الداخلي (المقارنة المرجعية الداخلية) مستوع الأداء لبرنامجنا عن العام السابق 37 - 38	مستوى الأداء المستهدف	مستوى الأداء الفعلي
5-1	لا يوجد	0	2-1	0
<p style="text-align: right;">التحليل (اكتب):</p> <p>لا توجد أبحاث أو تقارير قدمت في مؤتمرات أكاديمية خلال العام السابق، ربما يعود السبب إلى التكلفة المالية لحضور المؤتمرات.</p> <p style="text-align: right;">نقاط التحسين</p> <p>- تحفيز إدارة البرنامج لأعضاء وعضوات هيئة التدريس لتقديم أبحاث أو تقارير في مؤتمرات أكاديمية.</p>				
<p style="text-align: right;">وضّح ما يلي:</p> <p>1- لماذا تم اختيار هذا المصدر للمقارنة المرجعية الداخلية؟ لأنه نفس البرنامج</p> <p>2- كيف تم احتساب مستوى الأداء المرجعي الداخلي (المقارنة المرجعية الداخلية)؟ عدد الأبحاث أو التقارير التي قدمت في مؤتمرات أكاديمية خلال العام السابق - كل أعضاء هيئة التدريس ذوي الدوام الكامل</p> <p>3- اسم الجهة التي تم اختيارها للمقارنة المرجعية الداخلية: برنامج الرياضيات</p>				
<p style="text-align: right;">وضّح ما يلي:</p> <p>1- لماذا تم اختيار هذا المصدر للمقارنة المرجعية الخارجية؟</p> <p>2- كيف تم احتساب مستوى الأداء المرجعي الخارجي (المقارنة المرجعية الخارجية)؟</p> <p>3- اسم الجهة التي تم اختيارها للمقارنة المرجعية الخارجية</p>				

S11.1 مؤشر (الكود) :

مؤشر الأداء الرئيس : نسبة أعضاء هيئة التدريس ومن في حكمهم من ذوي الدوام الكامل المشاركين في أنشطة الخدمة المجتمعية.				
رقم مؤشر الأداء في وثيقة المركز: S11.1				
رقم مؤشر الأداء لدى البرنامج :				
مستوى الأداء المستهدف الجديد	مستوى الأداء المرجعي الخارجي (المقارنة المرجعية الخارجية)	مستوى الأداء المرجعي الداخلي (المقارنة المرجعية الداخلية) مستوع الأداء لبرنامجنا عن العام السابق 37 - 38	مستوى الأداء المستهدف	مستوى الأداء الفعلي
40 %	لا يوجد	10 %	30 %	36.5 %
التحليل: تحسن مستوى أداء المؤشر نقاط القوة : - إهتمام وحرص أعضاء هيئة التدريس للمشاركة المجتمعية. - تحفيز إدارة البرنامج وعمادة الكلية للمشاركات المجتمعية				
وضّح ما يلي: 1- لماذا تم اختيار هذا المصدر للمقارنة المرجعية الداخلية؟ لأنه نفس البرنامج 2- كيف تم احتساب مستوى الأداء المرجعي الداخلي (المقارنة المرجعية الداخلية)؟ [(عدد أعضاء هيئة التدريس ذوي الدوام الكامل المشاركين في أنشطة الخدمة المجتمعية) ÷ (إجمالي عدد أعضاء هيئة التدريس ومن في حكمهم ذوي الدوام الكامل) × 100 %] 3- اسم الجهة التي تم اختيارها للمقارنة المرجعية الداخلية: برنامج الرياضيات				
وضّح ما يلي: 1- لماذا تم اختيار هذا المصدر للمقارنة المرجعية الخارجية؟ 2- كيف تم احتساب مستوى الأداء المرجعي الخارجي (المقارنة المرجعية الخارجية)؟ 3- اسم الجهة التي تم اختيارها للمقارنة المرجعية الخارجية :				



ثالثاً: نقاط القوة :

(وهى المؤشرات التي حققت المستهدف وتجاوزت القيمة المرجعية)

- نسبة المقررات التي قام الطلاب بتقييمها خلال العام
- درجة تقييم الطلاب لبرنامج التربية الميدانية
- تقدير الطلاب العام لجودة المقررات
- درجة تقييم الطلاب الشامل للمقررات التي يدرسونها (متوسط تقييم الطلاب الشامل للمقررات على مقياس من خمسة درجات)
- نسبة خريجي برامج مرحلة البكالوريوس الذين في خلال 6 أشهر من التخرج الذين تم توظيفهم
- متوسط نسب نجاح الطلاب في جميع مقررات التخصص (الرياضيات)
- متوسط نسب نجاح الطلاب في مقرر التربية الميدانية
- متوسط نسب نجاح الطلاب في مقررات الثقافة الاسلامية
- تقييم الطلاب للإرشاد الأكاديمي والمهني
- تقييم المستفيدين للمكتبة الرقمية
- نسبة أعضاء هيئة التدريس من ذوي الدوام الكامل الذين لديهم على الأقل بحث علمي واحد منشور في مجلة محكمة، وذلك في العام السابق.
- نسبة أعضاء هيئة التدريس ومن في حكمهم من ذوي الدوام الكامل المشاركين في أنشطة الخدمة المجتمعية.

رابعاً : نقاط الضعف :

المؤشرات التي لم تحقق المستهدف وأقل من القيمة المرجعية :

- درجة التقييم العام للجودة وخبرات التعلم (متوسط درجة التقييم العام للجودة باستخدام استبيان سنوي خماسي لطلاب السنة النهائية)
- درجة رضا جهات التوظيف عن المهارات التي أكتسبها الطالب من البرنامج (متوسط عام)
- متوسط معدلات طلاب السنة النهائية
- نسب الطلاب إلى أعضاء هيئة التدريس (بناء على المعادل أو المكافئ للوقت الكامل)
- نسبة أعضاء هيئة التدريس الحاصلين على درجة الدكتوراه
- نسبة الطلاب الذين دخلوا البرامج وأكملوا بنجاح السنة الأولى
- معدل التخرج لطلاب مرحلة البكالوريوس
- تقييم المستفيدين للمرافق والتجهيزات
- عدد الأبحاث المنشورة في مجلات محكمة في العام السابق لكل أعضاء هيئة التدريس من ذوي الدوام الكامل
- عدد الأبحاث أو التقارير التي قدمت في مؤتمرات أكاديمية خلال العام السابق وذلك لكل أعضاء هيئة التدريس ذوي الدوام الكامل

خامساً : توصيات التحسين :

- الاهتمام بالمرافق والتجهيزات ومصادر التعلم وجودة المقررات

- العمل مع المؤسسات التربوية والمجتمعية على تشجيع خريجي الثانوية العامة للإلتحاق بالبرنامج
- التوصية لعمادة الكلية برفد القسم بأعضاء هيئة تدريس حاصلون على درجة الدكتوراه من النساء والرجال
- عمل محاضرات تقوية لطلاب السنة الأولى
- عمل توعية للطلاب من قبل المرشدين الأكاديميين لحث الطلاب على التحصيل الدراسي والتخرج في الحد الأدنى للفترة
- العمل على توعية الطلاب و خصوصاً الخريجين منهم على أهمية مواصلة الدراسة العليا و عمل الدورات و الندوات المشجعة على ذلك
- تنفيذ ساعات إضافية (تقوية)
- التوصية لمجلس القسم بإعتماد ساعة معتمدة لحل التمارين
- التوصية إلى عمادة الكلية بالإهتمام بالمرافق والتجهيزات بما من شأنه سير العملية التعليمية بالشكل المطلوب
- حث أعضاء وعضوات هيئة التدريس لتقديم أبحاث أو تقارير في مؤتمرات أكاديمية